

PARTNERSKABWEBINAR: Sammen om ESG

PARTNERSKAB
FOR BÆREDYGTIG
TURISMEUDVIKLING

DEN 5. dec. 2024

Formalia

Del af en række partnerskabswebinarer

Webinar optages og lægges på hjemmesiden

Præsentationer udsendes efterfølgende

Spørgsmål – mellem præsentationerne

Også mulighed for at skrive i chatten

Støtte med midler fra Erhvervsfremmebestyrelsen

Kaffen sørger i selv for...



Danmarks

Erhvervsfremmebestyrelse



Formål

Hvad er ESG?

Hvem er omfattet?

Og hvordan?

Hvor får I hjælp?

Hvordan kan en ESG-strategi se ud?

Gode råd om udarbejdelse af ESG-rapport?



Program

Velkommen og kort introduktion

v/ Mikal Holt Jensen, Senior Manager, Partnerskab for bæredygtig turismeudvikling, VisitDenmark

Hvad er ESG, hvilke krav er der og hvordan kommer du i gang via Virksomhedsguiden?

v/ Anna Hesseldahl, Chefkonsulent, Erhvervsstyrelsen

Hvordan udarbejdes et brugbart ESG-regnskab og kan I få hjælp?

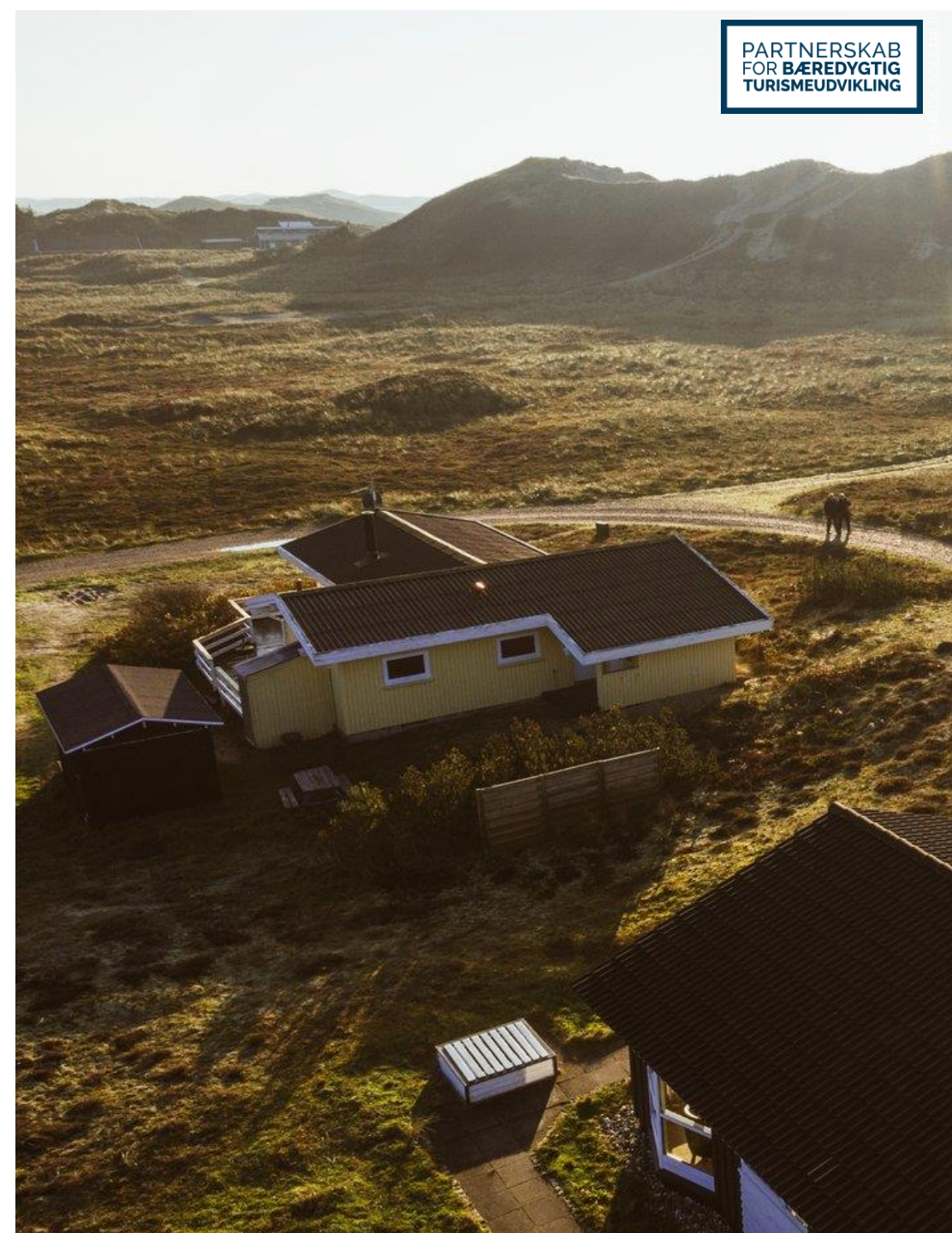
v/ Mette Toftegaard Rasmussen, Director, BDO Statsautoriseret revisionsaktieselskab

CASE: Præsentation af Arp Hansens ESG-strategi 2024 – 2030

v/ Lea Torpegaard Kvistgaard, Head of Sustainability, Arp. Hansen Hotel Group

Spørgsmål og debat

Opsamling



Hvad er ESG?

National strategi for bæredygtig vækst i dansk turisme

Veje til bæredygtig turisme vækst

National strategi for bæredygtig vækst i dansk turisme

HVAD ER ESG? HVILKE KRAV ER DER OG HVORDAN KOMMER DU I GANG VIA VIRKSOMHEDSGUIDEN?

V/ ANNA HESSELD AHL, CHEFKONSULENT, ERHVERVSSTYRELSEN



| Bæredygtighedsregulering & den frivillige SMV standard

5. december 2024

Bæredygtighedsregulering



EU GREEN DEAL

... og andre reguleringer
herunder nogle på
produktniveau

VISION

REGULERING

STANDARDS



CSRD
Corporate sustainability
reporting directive



ESRS
European Sustainability
Reporting Standards



EU Taxonomy



CSDDD
Corporate sustainability due
diligence directive

Bæredygtighedsregulering





Store virksomheder



Tværgående standarder

Emnespecifikke standarder

Sektoragnostiske standarder

	ESRS 1	ESRS 2	
	Environment	Social	Governance
	ESRS E1 Klimaændringer	ESRS S1 Egen arbejdsstyrke	ESRS G1 God forretningskik
	ESRS E2 Forurening	ESRS S2 Arbejdstagere i værdikæden	
	ESRS E3 Vand- og havressourcer	ESRS S3 Forbrugere og slutbrugere	
	ESRS E4 Biodiversitet og økosystemer	ESRS S4 Berørte samfund	
	ESRS E5 Ressourceanvendelse og cirkulær økonomi		

Sektorspecifikke standarder (Udvikles "senere")

● Obligatorisk

● Væsentlighedsvurdering

Børsnoterede SMV'er (omfattet af lov)

Frivillig standard (øvrige)



Store virksomheder



Tværgående standarder

Emnespecifikke standarder



EFRAG
sustainability reporting

EXPOSURE DRAFT

VOLUNTARY ESRS FOR NON-LISTED SMALL- AND MEDIUM-SIZED ENTERPRISES (VSME ESRS)

JANUARY 2024

OPEN FOR COMMENTS UNTIL 21 MAY 2024

● Obligatorisk

● Væsentlighedsvurdering

Børsnoterede SMV'er (omfattet af lov)

Frivillig standard (øvrige)

ESG-skabelon – kan tilpasses din virksomhed



Finde og opgøre relevant ESG-data



Frivillig SMV-standard fra EU



Fælles sprog for bæredygtighed



Oplysningspunkter i ESG skabelonen

Generelle oplysninger	
Skal, hvis relevant	Grundlag for udarbejdelsen af ESG-opgørelsen
Kan	Omstillingsindsatser
E-data	
Skal	Energiforbrug
Skal	Udledning af drivhusgasser (lokationsbaseret)
Kan	Udledning af drivhusgasser (markedsbaseret)
Skal, hvis relevant	Forurening af luft, vand og jord
Skal, hvis relevant	Biodiversitetsfølsomme områder
Kan	Virksomhedens arealforbrug
Skal	Vandudtag
Skal, hvis relevant	Vandforbrug
Skal	Anvendelse af principper fra cirkulær økonomi
Skal	Ressourceforbrug og affaldshåndtering
Kan	Konkrete indsatser for anvendelse af principper fra cirkulær økonomi
Skal, hvis relevant	Genanvendelse i virksomhedens produkter og emballage
Skal	Samlet mængde affald årligt

S-data	
Skal	Antal ansatte fordelt på: Kontrakttype
Skal	Antal ansatte fordelt på: Køn
Skal, hvis relevant	Antal ansatte fordelt på: Land (bopæl)
Skal	Egen arbejdsstyrke: Arbejdsulykker
Skal	Egen arbejdsstyrke: Arbejdsrelaterede dødsfald
Skal, hvis relevant	Egen arbejdsstyrke: Forholdet mellem startløn og mindsteløn
Skal, hvis relevant	Egen arbejdsstyrke: Lønforskelle mellem mandlige og kvindelige ansatte
Skal	Egen arbejdsstyrke: Procentvis ansatte der er dækket af en kollektiv overenskomst
Skal	Egen arbejdsstyrke: Uddannelsestimer pr. medarbejder
Kan	Processer til at identificere negativt påvirkede arbejdstagere i værdikæden, berørte samfund, forbrugere og slutbrugere
G-data	
Skal, hvis relevant	Antal domme og bøder i relation til korruption & bestikkelse

Vejledning, SMV'er og bæredygtighedsunivers

E

52 pct. af SMV'er oplever krav til miljø- og klimamæssige forhold

S

22 pct. af SMV'er oplever krav til sociale forhold

G

14 pct. af SMV'er oplever krav til ledelsesmæssige forhold

69 pct. af SMV'erne forventer, at virksomheden vil opleve krav til bæredygtighed fremadrettet

Kilde: DEB Virksomhedspanelet 2023

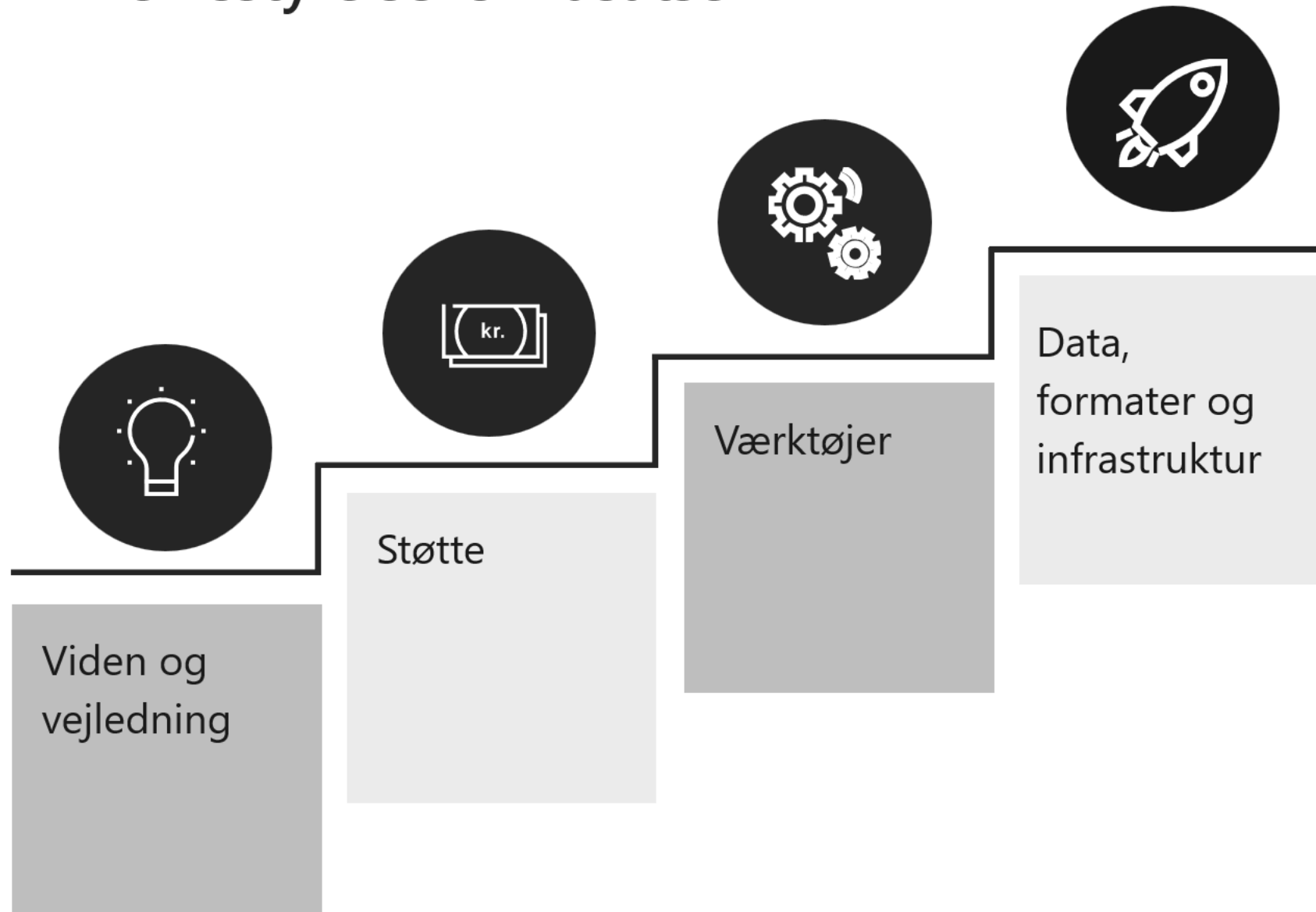
Virksomhedsrettet vejledning om bæredygtighed kommunikeres på:

- 1. ERST.dk** - Lovnær informativ vejledning til specialister (revisorer, jurister mv.). Her kan omfattede virksomheder bl.a. læse hvordan de skal rapportere på bæredygtighed for at overholde rammerne i loven.
- 2. Virksomhedsguiden.dk** - Handlingsanvisende vejledning til den brede gruppe af virksomheder, herunder til SMV'erne. På den tværoffentlige platform er oprettet et bæredygtighedsunivers med artikler, henvisninger og digitale værktøjer. Her findes bl.a. det digitale værktøj Klimakompasset.
- 3. Andre kanaler** herunder en ERST-postkasse, Q&A-mekanisme til håndtering af komplekse spørgsmål vha. særlig ekspertgruppe, løbende dialog og partnerskab med relevante interessentfora: Forum for Samfundsansvar og Bæredygtighedsregulering, det danske medlemskab af EFRAG, Regnskabsrådet, Revisorrådet, m.fl. samt gennem markedsføring og kampagner bl.a. på SoMe


Tjekliste ved valg af digitale løsninger til bæredygtighedsdata

1. Hvad er dine behov ift. bæredygtighedsdata?	2. Kan du bygge videre på eksisterende systemer i virksomheden?	3. Overvej om du er tilfreds med datakvaliteten ?
4. Hvem ejer data og hvad med datasikkerhed?	5. Hvordan påvirkes dine leverandører og samarbejdspartnere ?	6. Har du hentet referencer ?


Erhvervsstyrelsens indsatser




1. Få et overblik over de ESG-datakra­v du møder



2. Start med eksisterende/let tilgængelige data evt. i ESG-skabelonen



3. Undersøg om det er en forretningsmæssig fordel for din virksomhed at forbedre specifikke ESG-opgørelser



4. Opsæt processer/systemer for at understøtte en løbende ESG-dataindsamling og håndtering

1. Få et overblik over de ESG-datakrav du møder

2. Start med eksisterende/let tilgængelige data evt. i ESG-skabelonen

3. Undersøg om det er en forretningsmæssig fordel for din virksomhed at forbedre specifikke ESG-opgørelser

4. Opsæt processer/systemer for at understøtte en løbende ESG-dataindsamling og håndtering

- ERST arbejder på løbende vejledning til virksomhederne nu og her
- ERST arbejder samtidig mod mere automatiserede digitale dataflows i en åben infrastruktur baseret på internationale standarder for opgørelser og fælles tekniske formater



Anna Hesseldahl
annala@erst.dk

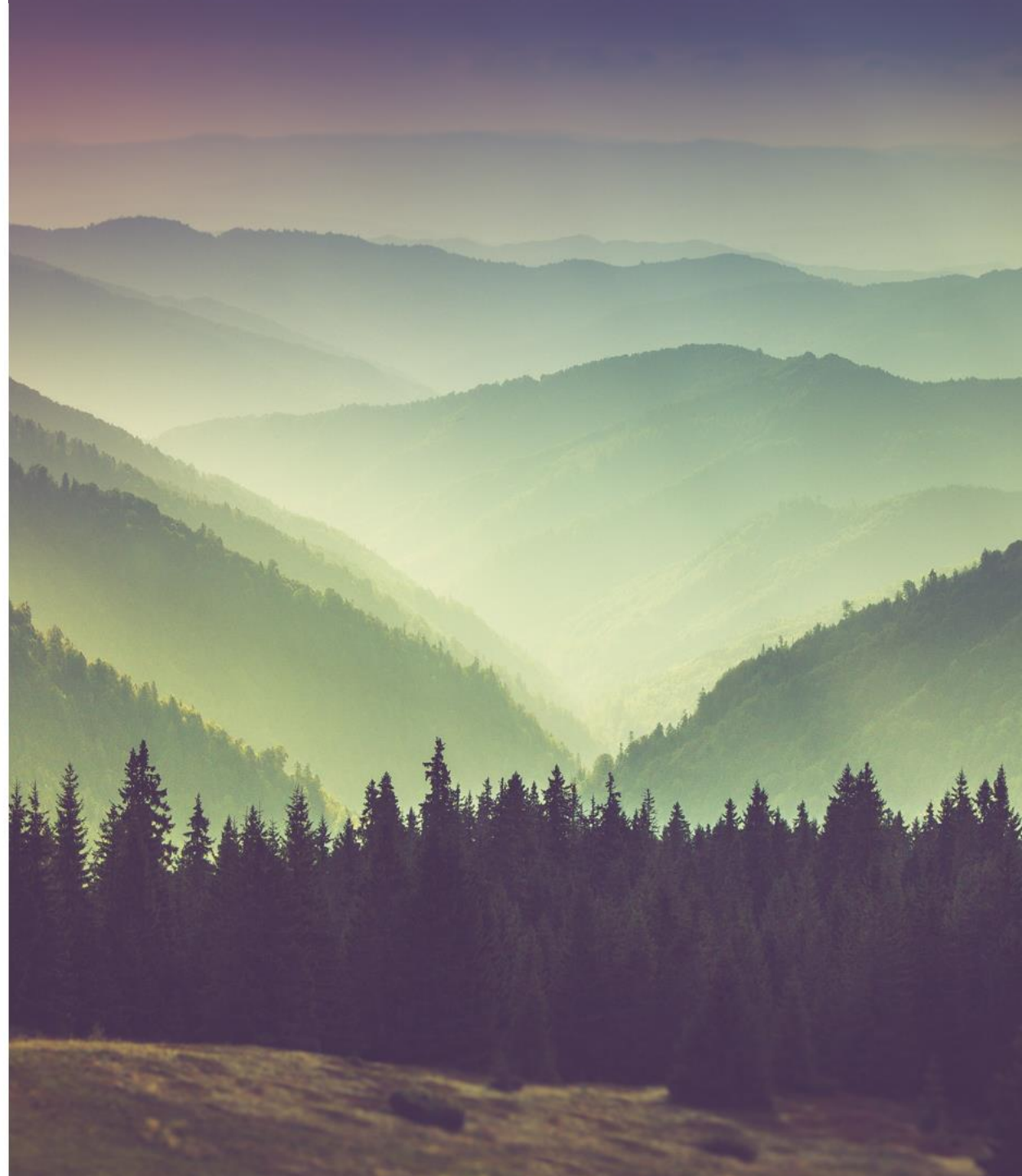
SPØRGSMÅL & KOMMENTARER

HVORDAN UDARBEJDES ET BRUGBART ESG-REGNSKAB OG KAN I FÅ HJÆLP?

V/ METTE TOFTEGAARD RASMUSSEN,
DIRECTOR, BDO STATS AUTORISERET REVISIONSAKTIESELSKAB

DAGENS PROGRAM

- **Rammesætning af en ESG rapport**
- **Hvad indeholder en ESG rapport ?**
- **Hvordan kan I komme godt i gang ?**



VERDEN OMKRING SMV'ERNE ER I FORANDRING - HVORDAN SER ESG LANDSKABET UD ?



Investorer



- Lovgivningen, underlagt CSRD



Pengeinstitutter



Kunder/
forbrugere



Bæredygtige
værdier



Konkurrenterne

**Krav om CSRD
rapportering og
dokumentation
inden for ESG:**
Data
Politikker
Kortlægning af
værdikæde
Reduktionstiltag
indenfor E'
Krav om
revisorpåtegning



**Større virksomhed
Regnskabsklasse
D, C Stor – Omfattet
af CSRD**



Revisor

**Krav om
dokumentation
inden for ESG:**
Data
Politikker
Kortlægning af
værdikæde
Reduktionstiltag
indenfor E
Evt. krav om
revisorpåtegning



**Mindre virksomheder, som
leverer varer og ydelser til
større virksomheder**



Revisor

Rammesætning afhænger af ambitioner samt krav og forventninger fra jeres omverdenen

- FOKUS på Muligheder og trusler



Frivillig

Udvalgte ESG emner

- Bæredygtighed som et strategisk værktøj
- Grønne forretningsmodeller og grønne produkter
- Pas på den frie leg og risiko for **Greenwashing**



Krav udefra /kundekrav

ESG hoved og nøgletal

- Bæredygtighed som et strategisk værktøj
- Grønne forretningsmodeller og grønne produkter
- Krav fra investorerne, salg af virksomhed
- Erklæring = værdi (selskab, rente)



Kundekrav + erklæring

Specifik Dokumentation

- Leverer udvalgte nøgletal til kunde.
- Deltage i større tilbud/licitationer mv.
- Revisorerklæring på udvalgte nøgletal



Lovpligtig

Bæredygtighedsrapport

- DMA
- Bæredygtighedsrapport på relevante ESG områder som en del af årsrapporten
- Bestyrelse
- Revisorerklæring på årsrapport og evt.. særskilt rapport

Konkretisering af krav fra kunder & øvrige interessenter

Strategisk screening af jeres kunder i forhold til branche, størrelse af omsætning, strategisk betydning osv.

Krav & forventninger i forhold til

- ✓ Klimaregnskab på hele eller dele af virksomheden
- ✓ Udvalgte ESG data
- ✓ LCA (livscyklusanalyser) analyser
- ✓ Konkrete målsætninger/performance
- ✓ Dokumenteret Due diligence / Code of Conduct
- ✓ Krav om Revisorerklæring/ 3 Parts verificering



Prioriter solid dialog med jeres kunder !!

ESG RAPPORT HVAD OG HVORDAN



Kravet til en ESG rapport

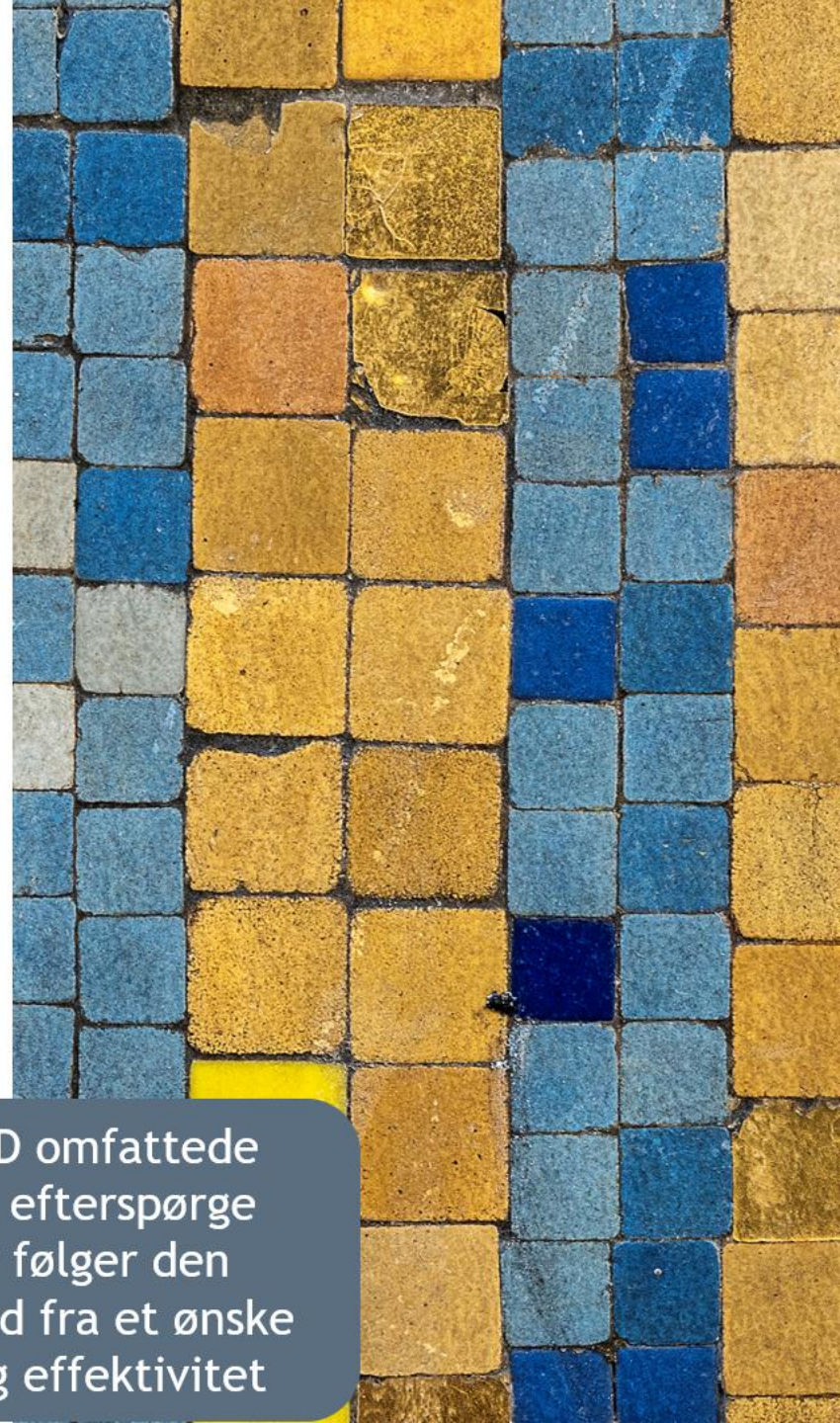
Som SMV'erne skal man rammesætte sin ESG rapporten. Følgende parametre forhold til -

- Graden af analyse og strategisk afklaring (væsentlighedsanalyse mm.)
- ESG nøgletal og kommunikation (antal og forklaring)
- Omfanget – 'Længde/ dybde'
- Eksisterende standarder certificeringer mm.

Vi tilbyder

- BDO samlet ESG skabelon (Grundpakke & Tillægsydelser)
- EU - > Frivillig standard for bæredygtighedsrapportering for SMV'er (**udkast** er i høring – endelig version forventes vedtaget marts 2025 - EFSA)
- Basismodulet (11 ESG nøgletal)
- Comprehensive modulet (7 yderligere)
- Additional Financial modul (Taksonomi etc)

Formålet - At CSRD omfattede virksomheder kan efterspørge rapportering der følger den frivillige standard ud fra et ønske om ensartethed og effektivitet



EKSEMPEL

Indhold

	Side		Side		
1.	Hilsen fra ledelsen	3	8.	Miljø.....	14
2.	Vores vision og strategi.....	4	9.	Socialt ansvar	15
3.	Oplysninger om Produktion A/S	5	10.	Ledelsesmæssige forhold	16
4.	Vores forretning	6	11.	Indsatsområder og handlinger nu og i fremtiden...	17
4.1.	Vores ansvar i værdikæden	7	12.	Certificeringer	19
5.	Beskrivelse af vores interesser	9	12.1.	Opgørelsespraksis	20
6.	Væsentlighedsanalyse	11	13.	Tak for at du har læst med!	22
7.	Produktion A/S gennem årene.....	13			

HVORFOR..

HVOR
MEGET...

VORES ESG
PEJLE-
MÆRKER..

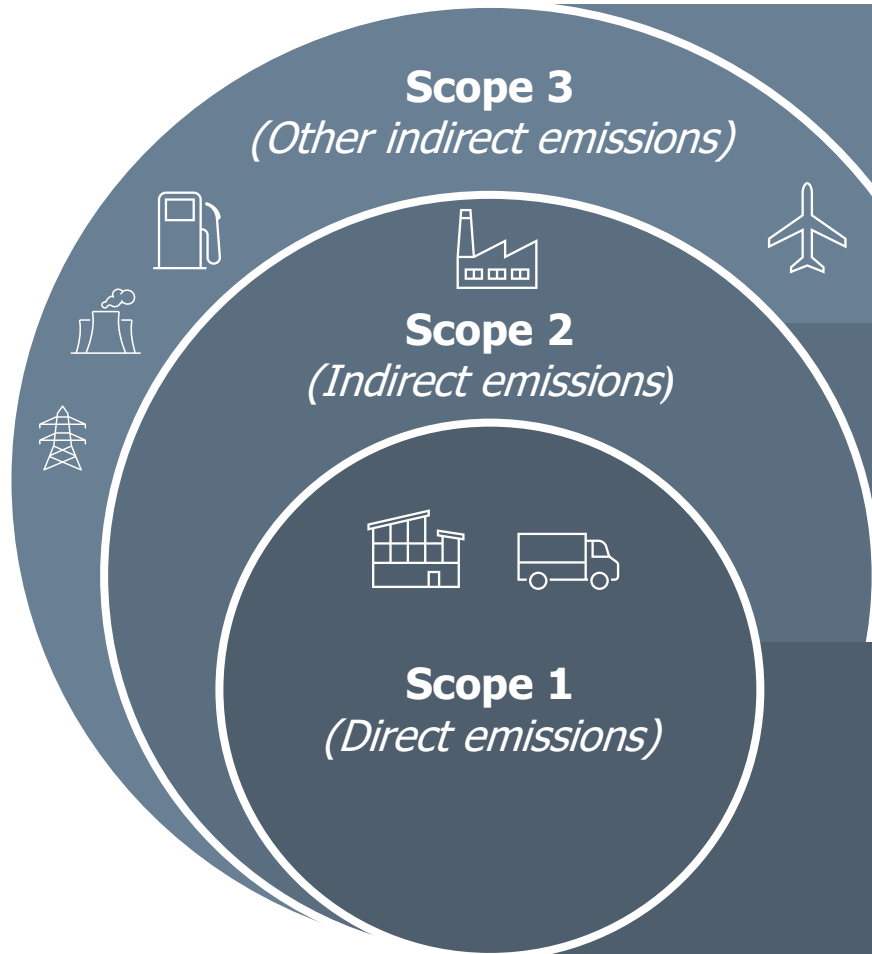
HVEM ER
VI..

VORES
HISTORIE..

VORES
STYRINGS-
REDSKAB..

Klimaregnskab - ikke en fast del af ESG rapporten

JF. GHG PROTOKOLLEN




Scope 3 Scope 3 vil oftest dække udledning fra virksomhedens aktiviteter, men som ikke er direkte udledninger fra virksomhedens drift, bortskaffelse af virksomhedsaktiver, både upstream og downstream.

Scope 2 Dækker indirekte udledninger fra den indberettende virksomheds drift, såsom elektricitet, damp. Det er områder, som virksomheden forbruger og ejer og producerer selv.

Scope 1 Dækker direkte udledninger fra virksomheden, der er ejet eller kontrolleret af virksomheden selv og omfatter blandt andet mobilt og stationært brændstof, og udledning fra industrielle processer. Disse udledninger er relateret til bygninger, køretøjer og stationære motorer, der drives af virksomheden.

Formålet er at få både et overblik over klimaaftryk over Scope 1,2 og 3 samt et helhedsindtryk af virksomhedens samlede miljøbelastning. Samt herved at kunne opfylde lovkrav og interne mål for CO2 reduktion, og at kunne kommunikere virksomhedens samlede indsats.

* Upstream dækker over de udledninger, som er forbundet med de varer og services, der indkøbes af virksomheden, mens downstream eks. er kundernes anvendelse af virksomhedens produkter og services til endelig bortskaffelse.



**REVISION PÅ ESG
RAPPORTER &
KLIMAREGNSKABER**

Tillid er centralt for værdien af ESG-data

- en revisorerklæring eller andre certificeringer betaler sig ofte



Salg af virksomhed/kapital

Værdi af virksomheden

- ESG fylder mere og mere når vi skal finde købere og vi ser tydeligt at ESG ligger sig positivt oven på værdien af virksomheden
- Som ansvarlig investor er det blevet afgørende, at man har adgang til ESG-nøgletal, da de spiller en stor rolle i analysen af virksomheden.



Adgang til finansiering

Bedre renter mv.

- Vi ser tydeligt at både långivere og investorer efterspørger et fælles sprog, så ESG-må og rapportering bliver ensartet, gennemskueligt og brugbart.
- Transparent ESG-rapportering og bæredygtig omstilling bliver et krav.



Kunde krav

ESG Rapportering/ Klimaregnskab

- De store virksomheder der er i underlagt CSRD skal i deres ESRS 1 dokumentere deres klimaaftryk. Leverandøren er en del af deres Scope 3

Eksempel



Revisorerklæring - Erklæring på Klimaregnskabstal samt øvrige ESG nøgletal

INDHOLD

S. 4 - Hilsen fra ledelsen

S. 18 - UN Global Compact

S. 46 - Ledelse (G)

S. 5 - Om Destination NORD

S. 21- Green Tourism Organization

S. 49 - ESG-nøgletal

S. 10 - Bæredygtighedsudvalg

S. 23- Miljø og klima (E)

S. 53 - Noter

S. 11- FNs verdensmål

S. 38 - Sociale forhold (S)

S. 55 - Øvrige oplysninger

Kom godt i gang med jeres **ESG-rapportering**

Arbejdet og omfanget af en ESG-rapport afhænger af de krav og forventninger, I møder fra jeres omverden og af jeres ambitionsniveau. Hos BDO arbejder vi med tre modeller. Vi har desuden udviklet en ESG-skabelon, som sikrer, at jeres ESG-rapport lever op til forventningerne fra jeres samarbejdspartnere.

ESG-rapport basis

Til virksomheder, der har mødt de første krav om ESG-dokumentation, -måling og -udvikling fra deres kunder og samarbejdspartnere.

Du får adgang til BDO's basis ESG-skabelon, som sikrer dig dokumentation på en række udvalgte ESG-nøgletal samt kommunikation heraf.

Du får derudover sparring, guidelines og en kvalitetssikring af BDO's bæredygtighedseksperter

Fra 45.000 kr.

ESG rapport med klimaregnskab

Bygger på elementerne fra ESG rapport basis, og vil som udgangspunkt dække de primære oplysningskrav fra samarbejdspartnere.

Basispakken udvides med et klimaregnskab, som udarbejdes i samarbejde med BDO's bæredygtighedseksperter. Udover klimaregnskabet får du specifikke nøgletal under Social og Governance.

Vi supplerer herudover med øget sparring og rådgivning.

Fra 65.000 kr.

Udvidet ESG-rapport

Til virksomheder, som ønsker at arbejde med ESG strategisk og langsigtet, og som ønsker at positionere sig i forhold til konkurrenter på markedet.

Forløbet omfatter interessentanalyse og væsentlighedsanalyse, som sikrer fuld opmærksomhed på virksomhedens påvirkninger, risici og muligheder – både internt, men også i relation til omverdenen. Herudover arbejdes der fokuseret med mål og handleplaner i relation til de udvalgte ESG-temaer. Der sættes også særligt fokus på klimaregnskab og reduktion.

BDO indgår i hele processen med facilitering, sparring og bistand på ekspertniveau.

Fra 95.000 kr.

Klimaregnskab og CSRD

CO2-kortlægning og klimaregnskab

Til SMV-virksomheder, som ønsker at arbejde aktivt for den grønne omstilling og overholde skærpede krav fra kunder, banker, samarbejdspartnere, medarbejdere og lovgivere.

Hos BDO kan vi hjælpe jer med en kortlægning af CO2-udledning i scope 1, 2 og 3 – uden du behøver investere i software og IT-løsninger. Med et klimaregnskab udarbejdet i samarbejde med BDO, kan du dokumentere CO2-aftrykket opgjort i henhold til Greenhouse Gas Protocol (GHG Protocol).

Hvorfor et klimaregnskab?

- Det sikrer, at din virksomhed overholder kravene fra dine interessenter, og at du er på forkant med ny klimalovgivning.
- Du kan anvende regnskabet som grundlag for en grøn omstilling og en reduktion af din virksomheds energiforbrug.

Hvad koster det?

Prisen for et klimaregnskab afhænger af dit ambitionsniveau og behov. Prisen for et kvalitetssikret klimaregnskab fra BDO **starter på 20.000 kr. for scope 1 og 2**. For at sikre kvalitet i opgaveløsningen, er det vigtigt for os, at vi tilpasser bistanden og samarbejdet til jeres individuelle behov

Bemærk! SMV'er har mulighed for at søge tilskud til klimaregnskaber og arbejdet med ESG via en række grønne puljer

CSRD: Er din virksomhed klar?

Implementeringen af EU-direktivet CSRD (Corporate Sustainability Reporting Directive) medfører nye omfattende og komplekse krav til bæredygtighedsrapportering i relation til miljømæssige, sociale og ledelsesmæssige forhold.

Alle virksomheder i regnskabsklasse C-stor og alle børsnoterede virksomheder (undtaget børsnoterede mikrovirksomheder) skal fremover i et særskilt sammenhængende afsnit i årsrapportens ledelsesberetning rapportere om bæredygtighed efter 12 standarder vedtaget af EU kommissionen.

CSRD indeholder 85 krav og 1.144 datapunkter. Derfor er det en god idé at komme i gang med at skabe overblik så hurtigt som muligt.

Hvordan hjælper BDO?

Vi står klar til at bistå virksomheder under hele eller dele af CSRD-klargøringsprocessen.

Uanset hvor meget rådgivning og sparring du har brug for, sikrer vi sammen med dig, at I kommer i mål med en robust CSRD-rapportering, som lever op til revisionskravene – samtidig med at din virksomhed får et godt strategisk grundlag, som integrerer bæredygtighed i organisationen og driften.

Har I selv kompetencer og ressourcer til at gennemføre CSRD-klargøringsprocessen?

Så kan det være en fordel at få kvalitetssikret jeres proces, initiativer og resultater. Vi kan kvalitetssikre og give sparring undervejs i forløbet og evt. deltage i processen, hvis I har brug for specialistkompetencer, så revisor kan godkende CSRD-rapporten.

SMV'erne har gode muligheder for at søge midler til ESG og omstilling

Virksomhedsprogrammet

SMV:Grønne Kompetencer

Skal I til at udarbejde en bæredygtighedsstrategi? Kommuniker jeres grønne og bæredygtige tiltag? Klæde ledelsen på til arbejdet med grøn omstilling? Lave ESG-rapportering? Kortlægge CO2 eller foretage CO2-besparende tiltag?

Med SMV:Grønne Kompetencer kan I få hjælp til nye kompetencer, færdigheder og viden i jeres grønne omstilling.

Dine muligheder i SMV:Grønne Kompetencer



Send din ansøgning nu
[Skræddersyet kompetenceudvikling](#)

Få op til 60.000 kr. til et kompetenceudviklingsforløb med en rådgiver, som tager afsæt i lige præcis din virksomheds situation og specifikke behov, når I skal have nye kompetencer inden for grøn omstilling.



Send din ansøgning nu
Åbne kurser

Få op til 60.000 kr. til et åbent kompetencegivende kursus inden for grøn omstilling. Det kan være et åbent kursus udbudt af for eksempel en uddannelsesinstitution, som netop matcher din virksomheds behov for nye kompetencer.

[Det vil jeg vide mere om >](#)



Tilmeld dig nu
Workshops

Deltag gratis i Grøn Kickstart-workshops, hvis din virksomhed har brug for en afklaring på, hvilke behov I har for grøn kompetenceudvikling. På forløbet bliver I blandt andet klogere på, hvad den grønne omstilling betyder for jeres branche, krav til certificeringer, grøn



Kontakt dit erhvervshus
Få gratis sparring

Ring eller skriv til en af vores forretningsudviklere, hvis du vil høre mere om dine muligheder i SMV:Grønne Kompetencer, hvis du har brug for hjælp til din ansøgning eller sparring på dit projekt.

[Kontakt dit erhvervshus >](#)

SMV:Grøn

Står I over for at skulle certificeres eller miljømærkes? Vil I gerne udnytte jeres ressourcer bedre og opnå besparelser? Effektivisere og gentænke brugen af materialer i produktionen? Eller går I med tanker om at gentænke design, produktion, indkøb og materialevalg?

SMV:Grøn kan hjælpe din virksomhed med nye investeringer og/eller rådgivning på vejen mod grøn omstilling og en mere cirkulær forretning.

Dine muligheder i SMV:Grøn



Send din ansøgning nu
Rådgivning

Få op til 150.000 kr. i tilskud til et rådgiverforløb i grøn omstilling og



Send din ansøgning nu
Investering

Få op til 150.000 kr. i tilskud til grønne investeringer med fokus på



Send din ansøgning nu
Kombineret rådgivning og investering

Få op til 300.000 kr. i tilskud til en



Kontakt dit regionale
Erhvervshus

Har du spørgsmål til SMV:Grøn, eller har du brug for sparring om dit

Tilskud

Skræddersyet kompetenceudvikling

Få op til 60.000 kr. til et kompetenceudviklingsforløb med en rådgiver, som tager afsæt i din virksomheds situation, og de specifikke kompetencer inden for grøn omstilling, I har brug for.

Udbydes af: Erhvervshusene

🕒 **Ansøgningsperiode**
Fra 19. sep. 2024, kl. 00:00
Til 23. okt. 2024, kl. 23:59

[Ansøg her](#)

Tilskud

Rådgivning

Få op til 150.000 kr. i tilskud til et rådgiverforløb i grøn omstilling og cirkulær økonomi, som kan styrke din virksomheds kerneforretning og skabe effektive processer. Du kan få 50 procent i tilskud til køb af rådgiver.

Udbydes af: Erhvervshusene

🕒 **Ansøgningsperiode**
Fra 19. sep. 2024, kl. 09:00
Til 23. okt. 2024, kl. 23:59

🏷️ **Pris:** Gratis

[Ansøg her](#)

NY Pulje på 50 mio. kroner

NYHED

50 mio. kr. skal hjælpe SMV'er med at blive bedre rustede til at dokumentere deres bæredygtighed

Fra 2024 stiller europæisk lovgivning krav om, at store børsnoterede virksomheder skal rapportere om deres arbejde med bæredygtighed – og det kommer indirekte til at påvirke SMV'erne. Efter den europæiske bæredygtighedslovning (CSRD) er trådt i kraft, er ESG blevet det nye buzzword, og både store, mellemstore og små virksomheder vil have behov for at kunne oplyse om og dokumentere deres arbejde med bæredygtighed.

HOLD ØJE MED !!



Fakta om indsatsen

Danmarks Erhvervsfremmebestyrelse har på sit møde 17. september 2024 besluttet at give i alt 50 mio. kr. til erhvervshusene til oprettelsen af en ny pulje i Virksomhedsprogrammet, der skal udvide og styrke værditilbuddene inden for grøn omstilling og bæredygtighed i Virksomhedsprogrammet.

Virkemidlet i ESG-indsatsen er en rådgivningsvoucher (tilskud til indkøb af privat rådgivning for SMV'er). SMV'er får tilskud til rådgivning om at indsamle, udarbejde, håndtere og dokumentere ESG- og bæredygtighedsdata, og indsatsen skal resultere i konkret bæredygtighedsdokumentation samt bedre forudsætninger for SMV'ernes videre arbejde med bæredygtighed.

Dokumentationen kan være virksomhedens miljøaftryk, livscyklusberegninger, strategier, politikker og lignende i det omfang, at de er i overensstemmelse med de europæiske rapporteringsstandarder på bæredygtighed (ESRS) og den kommende frivillige SMV-standard.

En mindre del af midlerne kan anvendes til tilskud til IT-systemer (licenser/systemer), som kan hjælpe SMV'erne med specifik bæredygtighedsdokumentation.

Find os her

- Læs mere om ESG & bæredygtighedsrådgivning på www.bdo.dk.
- Tilmeld dig vores nyhedsbrev (uddannelser og kurser)
- Find & følg os på LinkedIn



Mette Toftegaard Rasmussen
Director, BDO ESG Advisory

+45 40 93 42 20
METRA@BDO.dk

SPØRGSMÅL & KOMMENTARER

CASE: PRÆSENTATION AF ARP HANSENS ESG-STRATEGI 2024 – 2030

**V/ LEA TORPEGAARD KVISTGAARD,
HEAD OF SUSTAINABILITY, ARP. HANSEN HOTEL GROUP**

ESG i Arp-Hansen Hotel Group

Inspirationsoplæg

Partnerskab for bæredygtig
turismeudvikling

5. december 2024

Lea T. Kvistgaard
Head of Sustainability



Phoenix Copenhagen



71 Nyhavn Hotel



Copenhagen Strand



Imperial Hotel



The Square



Tivoli Hotel



Copenhagen Island



Gentofte Hotel



Wakeup Copenhagen, Bernstorffgade



Wakeup Copenhagen, Borgergade



Wakeup Copenhagen, Carsten Niebuhrs Gade



Wakeup Aarhus, M.P. Bruuns Gade



Steel House Copenhagen



Next House Copenhagen



Ny ESG-strategi



Dagsorden

- Formål og processen bag strategien
- Præsentation af de overordnede linjer i ESG-strategien
- CO2-regnskab
- Hvad skal der ske videre frem?
- Evt. gode råd og findings

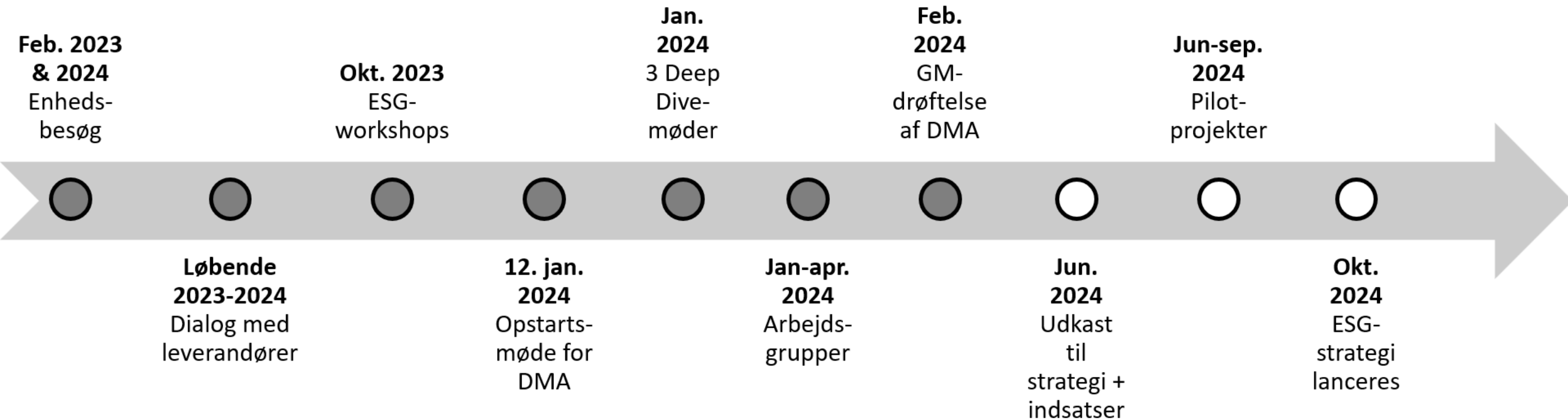


Formål med ESG-strategien

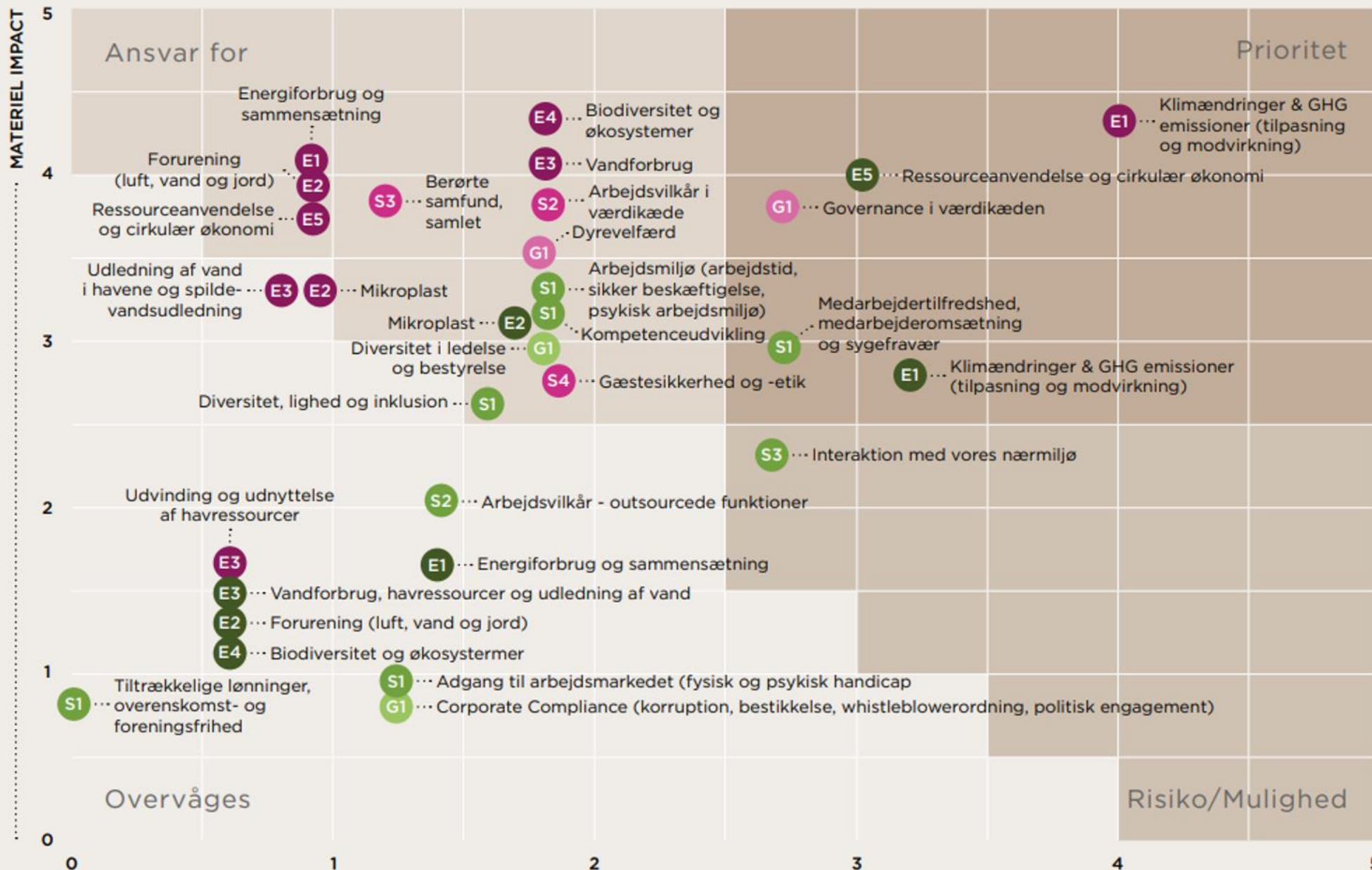
- Synliggøre, hvad vi allerede gør
- Etablere rammer og ambitioner, som alle kan arbejde ind i = styringsredskab til at drive forandringer
- Etablere måltal mhp. opfølgning og kommunikation
- Stolthed og engagement
- B2B-efterspørgsel

”Ansvarlighed er centralt for en sund forretning og en nøgleværdi i AHHG. Derfor skal bæredygtighed også være en naturlig del af vores måde at drive forretning.”

Processen



Dobbelt væsentlighedsvurdering



DMA'en gav os et godt afsæt for at udpege de indsatsområder, som giver størst værdi for samfund, klima, natur og mennesker.

Alle indvirkninger til højre for trappen vil indgå i Arp-Hansen Hotel Groups CS-RD-rapportering, mens vi fortsat holder øje med hensyn til venstre for trappen, som vi mener ikke udgør en primær risiko på nuværende tidspunkt.

Egen drift



Værdikæden



- Prioritet
- Ansvar for
- Risiko/mulighed
- Overvåges

Klima- regnskab

Forstå

- Dine udledninger og indkøb
- Mekanikken bag
- Emissionsfaktorer
- Hvilke indsatser, der skaber reduktioner

Tabel 3

Udledninger fordelt på udledningskategorier, 2023 (markedsbaseret)

Hovedkategori ¹	Udledning i ton CO ₂ e	Andel af udledning	Ændring i t CO ₂ e 2022-2023
Energi og processer	2.306	8,6 %	49,05
Elektricitet	246	0,9 %	0,75
Varme og procesenergi	2.060	7,7 %	48,30
Fjernvarme	1.129	4,2 %	61,97
Brændsler	48	0,2 %	-13,66
Køling (fjernkøling, AC, kølerum)	883	3,3 %	0,00
Indkøb	23.335	87,4 %	3.133
Materialer	1.512	5,7 %	-13,29
Produkter og services	21.824	81,7 %	3.147
Transport	1.061	4,0 %	-42,96
Egne og leasede transportmidler	87	0,3 %	2,93
Medarbejdertransport (pendling og erhvervsrejser)	950	3,6 %	-43,28
Varetransport til virksomhed	25	0,1 %	-2,61
Affald og genbrug²	0,15	0,0 %	-0,31
Total	26.702	100,0 %	3.139

Eksempel på beregning: Udfasning af portionspakninger og æggebægre

Forbrug 2023	Udskiftes med	Samlet pris 2023	Samlet ny pris, bulk	Sparet emballage (kg)	Sparet (kr.)	CO2e (kg)
Smørbrikker (100 x 8g)	Rullesmør 700 g	898.376 kr.	893.384 kr.	1.370	-4.992 kr.	3.014
Sukkerrør (225 x 4g)	Sukker 2kg	54.048 kr.	22.723 kr.	206	-31.325 kr.	330
Syltetøjsbrikker (132 x 20g)	Syltetøj 800 g	353.055 kr.	237.770 kr.	832	-115.285 kr.	1.831
Nutellabrikker (120 x 15g)	Nutella 3 kg	591.621 kr.	375.091 kr.	213	-216.530 kr.	469
Honningbrikker (100 x 8g)	Økohonning 250g	31.818 kr.	7.605 kr.	22	-24.213 kr.	48
Salt/peber poser (2.000 x 1g)	Salt/peber 1 kg	27.677 kr.	6.142 kr.	13	-21.535 kr.	21
Sødetabletposer (2.000 x 2 stk.)	Dispenser 650 stk.	38.606 kr.	20.987 kr.	18	-17.619 kr.	29
Kaffefløde (7,5ml)	Mælk/fløde 1 L	23.152 kr.	7.675 kr.	156	-15.477 kr.	343
Pap-æggebægre (1.000 x 2,8g)	Æggebægre i porcelæn	202.020 kr.	96.143 kr.	510	-105.877 kr.	814
I alt		2.220.373kr.	1.667.520 kr.	3.340	-552.854 kr.	6.899

ESG-strategi 2024-2030

*Vi gør bæredygtighed
enkelt og tilgængeligt.*

Net Zero i 2050

Tilslutning til SBTi



SCIENCE
BASED
TARGETS

DRIVING AMBITIOUS CORPORATE CLIMATE ACTION

Vores forpligtelser

A

Ansvarligt indkøb

- Vores partnerskaber er transparente, gensidigt værdiskabende og centreret omkring fælles ambitiøse mål
- Vores indkøb er baseret på en 360-graders vurdering af kvalitet, ESG-aftryk og totalomkostning
- Vi køber F&B med omtanke og serverer planterige spiseoplevelser i særklass
- Vi har færre vareleverancer og færre kørte kilometer på diesel og benzin

H

Hoteldrift og bygninger med holdning

- Vi bruger grøn strøm og reducerer vand- og energiforbruget gennem vand- og energibesparende hardware, teknologi og rutiner
- Vi anvender miljøvenlige rengøringsmidler og -produkter, der er certificeret biologisk nedbrydelige og uden farlige kemikalier
- Vi respekterer jordens ressourcer ved at producere mindst muligt spild og ved at genbruge og genanvende, hvad vi kan
- Vi bygger energieffektive og holdbare bygninger af en høj kvalitet med lavt klimaaftryk

H

Hele mennesker

- Vi skaber høj medarbejder-tilfredshed og -stolthed, der giver os alle lyst til at gøre en forskel for hinanden og vores gæster
- Vi er en relevant og attraktiv arbejdsplads, der fastholder, udvikler og tiltrækker kompetente medarbejdere
- Hos os føler alle sig velkomne, inkluderede, respekterede og hørt uanset hvem de er eller hvor de kommer fra
- Vi engagerer os i vores nærmiljø og gør en positiv forskel for vores naboer

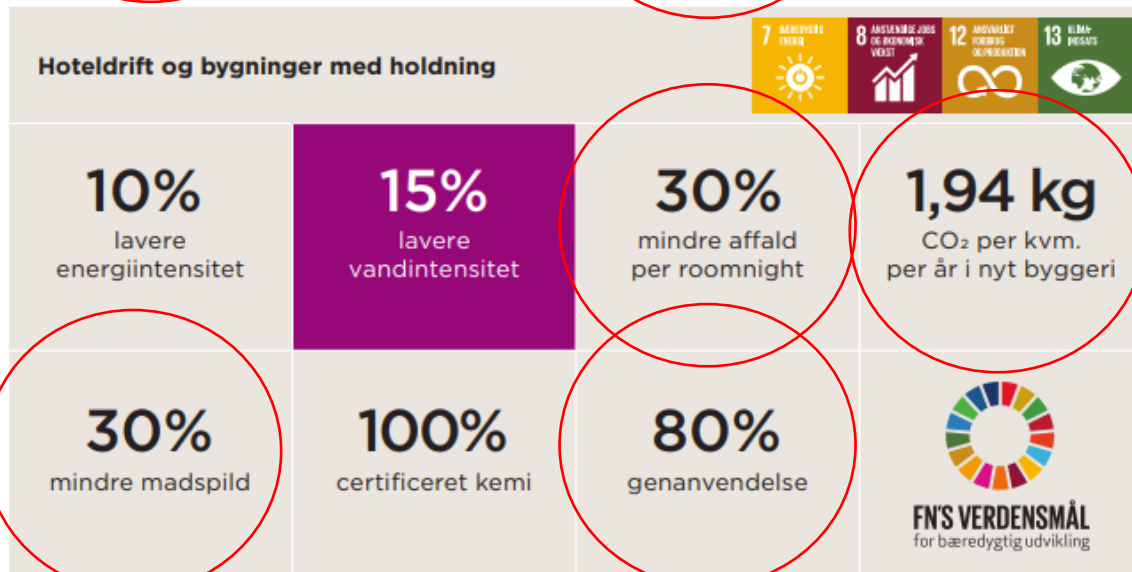
G

God ledelse

- Vi arbejder aktivt på at gøre vores værdikæde mere bæredygtig ved at stille tydelige krav til god adfærd, og vi tjener selv som et godt eksempel
- Vi udfører løbende due diligence, og vi forebygger og afbøder risici
- Vi inspirerer gennem ærlig og troværdig kommunikation
- Vi investerer i datasystemer og indarbejder ESG-data i vores samarbejder med henblik på at træffe de mest muligt bæredygtige valg

Vores 2030-mål

NET 0 i 2050 | værdikæden for hoteldrift (scope 1, 2 og 3)





ESG-CASES

| ARP-HANSEN HOTEL GROUP

Green Key på alle hoteller og hostels



Til Klimatopmødet COP15 i København i 2009 besluttede Arp-Hansen Hotel Group at give klimabevægelsen et rygstød ved at tilslutte sig Green Key Danmark med alle vores 14 enheder. Det blev startskuddet til et tæt samarbejde mellem Arp-Hansen Hotel Group og Green Key Danmark, og til en flot medlemstilstrømning til Green Key lige siden. Siden 2009 er alle vores eksisterende og nye overnatningssteder hvert år blevet tildelt eller re-certificeret med Green Key. Senest med Next House Copenhagen på Bernstorffsgade, som åbnede i 2021.

Green Key er den førende internationale standard for miljøansvar og bæredygtig drift i hotelbranchen med over 5.000 Green Key-certificerede virksomheder i 60+ lande og repræsenterer en forpligtelse fra virksomhedernes side om, at bygninger og udeområder lever op til en række skrappe miljøkriterier fastsat af non-profit-organisationen Foundation for Environmental Education (FEE), som opretholdes gennem hyppig dokumentation og revision.

I certificeringen indgår blandt andet, at over 90% af alle lyskilder på vores hoteller og luksus-hostels er energieffektive LED-pærer. Og at bevægelses-, strøm- og vandsensorer sikrer, at der ikke bliver brugt unødige ressourcer, når vores gæster har forladt området.

Green Key-certificeringen forsikrer på denne måde vores gæster om, at de ved at booke et ophold hos os er med til at gøre en forskel for både klima og miljø.



På vej mod CO₂-neutral fjernvarme



De fleste af Arp-Hansen Hotel Groups Københavns-baserede enheder modtager deres varme fra Hovedstadens Forsyning, HOFOR. Og det er vi glade for, for HOFOR bruger i dag udelukkende dokumenteret bæredygtig biomasse som brændsel på Amager Bakke (billede til højre) til at skabe og levere varme til Københavns bygninger. Derfor er fjernvarmen i København pr. januar 2024 85 % CO₂-neutral.

HOFOR hviler ikke på laurbærrene, og for at sikre en stadig mere bæredygtig opvarmning til kunderne, er forsyningsselskabet i gang med at videreudvikle den måde, man producerer københavnerens fjernvarme. I fremtiden vil en stor del af byens varme således komme fra HOFOR's egne eldrevne varmepumper, der bruger grøn strøm fra vindmøller og udnytter temperaturen i f.eks. overskudsvarme, havvand og spildevand til at skabe den fjernvarme, københavnerne får i radiatoren. Varmepumperne bliver spredt over hele København frem til 2033 og vil tilsammen have en produktionskapacitet på op mod 300 MegaWatt, og desuden vil de give et væsentligt bidrag til Københavns planer om at blive klimapositiv i år 2035.

I Arp-Hansen Hotel Group kan vi glæde os over, at vores varmforsyning bliver grønnere og grønnere, mens forsyningssikkerheden bliver endnu højere.

På WakeUp Aarhus kommer 61 % af fjernvarmen fra vedvarende energikilder, og hele Aarhus' varme- og energiforsyning skal i 2030 være klimaneutral.



Mere miljøvenlig strøm

Energi Danmark

Klimaændringerne udgør en alvorlig risiko i vores samfund, og hos Arp-Hansen Hotel Group er vi dedikerede til at drive vores hoteller på en måde, der bidrager til en bæredygtig fremtid. Siden kædens start har vi derfor taget flere skridt for at mindske vores klimaaftryk, bl.a. med et certifikat på miljøvenlig strøm fra Energi Danmark.

Med certifikatet viser vi social ansvarlighed og omtanke for miljøet - og medvirker på samme tid til at gøre det mere attraktivt at producere bæredygtig energi ved at øge efterspørgslen. Med købet har vi desuden sikret os såkaldte oprindelsesgarantier, som svarer til hele koncernens strømforbrug. Det betyder, at vi sikrer, at den mængde strøm vi bruger i koncernen, er dækket af energi fra vedvarende energikilder. I vores tilfælde miljøvenlig strøm fra nordiske vindmøller.

Med disse garantier kan vi principielt kalde vores elforbrug CO₂-neutralt.



Svanemærkede nøglepartnere



Ud over at alle vore hoteller og hostels er certificerede med Green Key og Refood, har vi også en række miljøcertificerede nøglepartnere og -produkter. For eksempel er koncernens hovedleverandør af linned, ELIS, og vores mangeårige housekeeping-partner, De 5 Stjerner A/S, begge Svanemærkede.

Svanemærket og EU Ecolabel er de officielle miljømærker i Danmark. De har begge den højeste rangering som såkaldte type 1-certificeringer ifølge den internationale standard, ISO 14024. Fælles for alle type 1-certificeringer er, at de er livscyklusbaserede med samme høje standarder og kriterier.

For eksempel indeholder Svanemærket krav til både klimapåvirkning, biodiversitet, farlige kemikalier, cirkulær økonomi og til produktgenskaber, der sikrer kvalitet og holdbarhed.

Type 1-miljømærker kræver desuden en uafhængig tredjepartscertificering, og der føres tilsyn med, at reglerne overholdes. Det giver sikkerhed og tryghed for os og vores gæster.



Mange bække små: Plastik og portions- pakninger

Den bedste måde at spare jordens ressourcer på er ved ganske enkelt at reducere forbruget. Derfor har vi sat hårdt ind i kampen imod bl.a. engangspakninger, der trækker unødigt på jordens ressourcer og bidrager til mikroplast-forurening. Første store skridt tog vi allerede i 2022, hvor vi udskiftede de små beholdere til sæbe, shampoo og lotions på værelserne til større beholdere. Det sparer årligt miljøet for ca. 1,35 millioner små plastikbeholdere svarende til ca. 8 tons plastikemballage og 17,6 tons CO₂e.

Denne erfaring har vi taget med ind i vores arbejde med mad og drikke, hvor vi har et stort ønske om at nedbringe vores forbrug af fødevarer i portionspakninger - særligt på vores morgenmadsbuffeter (smør, syltetøj, honning, Nutella mv.) og ved kaffemaskiner (sukker, sødetabletter og kaffefløde). Disse små portionspakninger og engangsartikler er ikke kun uforholdsmæssigt dyrere end varer i større pakninger; de genererer også langt mere emballage.

Derfor har vi i 2024 sat turbo på indsatsen ved at udfase engangspakningerne og skifte til indkøb i højere vægtenheder. Med denne beslutning kan vi på koncernniveau spare yderligere 3,3 tons ren emballage og 6,9 tons CO₂e om året. Og det er vi stolte af.



Donationer & cirkulære samarbejder



Med over én million gæster om året, der bor på 5.000 forskellige værelser er det kun naturligt, at vores interiør fra tid til anden skal opfriskes eller udskiftes.

Vi har i koncernen et generelt fokus på at undgå, at ting bliver til affald, hvis det kan genbruges et andet sted, enten hos os eller hos andre. Det gælder både hotel-interiør, IT-udstyr og materialer.

Vores brugte IT-udstyr bliver derfor hentet af vores samarbejdspartnere fra 3-step-IT, som sørger for, at det bliver rensset, repareret og solgt igen til nye ejere. Enten som hele produkter eller som reservedele.

Og derudover har vi via Wakeup Bernstorffsgade og Copenhagen Island i første kvartal 2024 doneret ca. 650 sæt brugte dyner og puder til hospitaler i Ukraine. Donationen er sket i samarbejde med nonprofitorganisationen Kolo Nordic, som har sendt den bløde nødhjælp til det nordøstlige Ukraine. Her bliver sengepladserne slidt hårdt på grund af krigen, og dyner og puder er derfor en kærkommen hjælp.

Fremadrettet arbejder Arp-Hansen Hotel Group mod at få etableret et bredt katalog af samarbejdspartnere, der kan aftage interiør m.m. vi har tilovers. Blandt andet KFUK/Reden og ReCirk er vi i dialog med.



Elever i Arp-Hansen Hotel Group

Vi har et medansvar for at uddanne branchens fremtidige medarbejdere og har i 2024 haft 24 elever. Det er seks gange flere elever i lære, end vi er lovmæssigt forpligtede til. Vi gør os umage for at motivere og dygtiggøre vores elever, og for at klæde dem godt på til en fremtidig stilling enten hos os eller hos en af vores kollegaer i branchen.

Derfor etablerede vi allerede i 2010 vores egen Elevskole for receptionist-, tjener- og kokkeelever som supplement til skoleperioder på Hotel- & Restaurantskolen og til praktikken på hotellet. Hver elevskole har et nyt tema og fokus, der udvikler og udfordrer elevernes horisonter og faglighed, og vi dykker ned i alt lige fra konferencelære, klagehåndtering, kulturforståelse og revenue management. Eleverne møder desuden konkurrerende hoteller, tager på museums- og virksomheds-besøg og drøfter relevante emner, der er aktuelle i branchen og den tid, vi lever i.

I dag er mange af vores udlærte elever stadig ansat hos os, enten som kok, tjener, receptionist, supervisor, souschef eller som afdelingsleder. Og alle er inviterede, når vi hvert år afholder vores berømte og berygtede arrangement Årets Elev på Tivoli Hotel & Congress Center.



Glade og dygtige medarbejdere

En væsentlig del af ESG er S'et, der handler om mennesker. Vi lægger derfor vægt på, at man som medarbejder hos os har mange muligheder. En karrierevej er ikke nødvendigvis lineær med et mål om at blive leder. Man kan skifte mening eller få brug for nye udfordringer. Når det sker, opfordrer vi vores medarbejdere til at prøve andre af vores hoteller og hostels med forskellige arbejdsgange, processer, typer af gæster mv. Eller andre fagområder, hvor de kan bringe deres eksisterende viden i spil på en ny måde. På den måde er det ikke kun medarbejderne, der udvikles, men også os som organisation.

Vi har en høj gennemsnitsanciennitet på 4,4 år, sammenlignet med branchegennemsnittet på 2,5 år, og det tror vi blandt andet skyldes, at vi aktivt investerer i vores medarbejdere, så de hos os har mulighed for at vokse og nå deres fulde potentiale.

Samtidig anerkender vi vigtigheden af ny arbejdskraft udefra og forsøger altid at rekruttere de bedste kandidater til det enkelte job. Derfor har vi også et princip om, at alle ledige stillinger slås op eksternt. Det giver alle lige mulighed for at ansøge baseret på kvalifikationer og erfaring. Noget, vi tror på, bidrager til en positiv arbejdskultur og styrket tillid blandt vores medarbejdere.



Det økologiske spisemærke

Det Økologiske Spisemærke er en gratis statskontrolleret mærkningsordning for spisesteder inkl. hoteller, som viser, hvor stor en del af de indkøbte føde- og drikkevarer på spisestedet, der er økologiske. Spisemærket findes i tre udgaver; guld (90-100%), sølv (60-90%) og bronze (30-60%) og tildeles af Fødevarestyrelsen gennem en ansøgningsproces, hvor økologiregnskab skal godkendes.

I dag (september 2024, red.) er der ca. 3500 spisesteder i Danmark som har Det Økologiske Spisemærke. 10 af disse er vores hoteller, hvoraf de 9 er certificeret med Det Økologiske Spisemærke i bronze. Det betyder, at 30-60 % af alle føde- og drikkevarer, der serveres på disse hoteller er økologiske. På Gentofte Hotel kan de stolt smykke sig med Det Økologiske Spisemærke i sølv, hvilket afspejler et økologi-niveau på hele 60-90 %.

I den kommende tid vil vi derudover - på vores to resterende hoteller (TIV og ISL) - arbejde målrettet på at bringe økologiprocenten op over 30 %, således at vi ved udgangen af 2025 kan sige, at ALLE vores hoteller er certificerede med minimum Det Økologiske Spisemærke i bronze.



Det Grønne Strøg på Tivoli Hotel & Congress Center

Tivoli Hotel & Congress Center er en del af Københavns Grønne Strøg på 7.200 m², som binder SEB Bank, Rigsarkivet og Tivoli Hotel & Congress Center sammen. Et åndehul midt i byen i 2. sals højde, henover tagene på bygningerne langs Kalvebod Brygge.

Inspireret af The Highline i New York er Det Grønne Strøg et stiliseret landskab, der giver besøgende oplevelsen af gå igennem et nordisk klippelandskab, en sydlandsk, solbagt hede for at ende i Tivoli Hotel & Congress Centers flotte anlæg med grønt græs, store frugttræer, bunddækkende planter, plantekasser og masser af fine referencer til Tivoli Haven. Beplantningen her har fokus på at skabe gode levevilkår for insekter, sommerfugle og andre arter, der har vanskelige vilkår i byerne.

Grønne byrum som dette skaber små oaser, der opsamler regnvand, øger biodiversitet, renser luft og giver rekreation og muliggør dyrkning af træer, blomster og grøntsager. Strøget er åbent for både hotellets gæster, borgere og besøgende i alle aldre.



Cirkulære uniformer og skilte på Next House Copenhagen

I samarbejde med Maker, et københavnsk-baseret workshop-laboratorium med fokus på bæredygtighed, sigter Next House Copenhagen mod at integrere bæredygtige designpraksisser i driften, blandt andet ved at genanvende byggematerialer, der er i overskud.

Gennem fælles innovativ produktudvikling har samarbejdet resulteret i en serie opbevaringsmuligheder og skilte bygget af genanvendte byggematerialer, som bidrager til at mindske Next House Copenhagen's CO₂-aftryk og tage stedets ry som et miljøbevidst hostel til næste niveau.

På Next House Copenhagen er man desuden lykkedes med at integrere et cirkulært arbejdsuniform-system, hvor personalet medbringer deres egne t-shirts, sweatre, kjoler, etc., som de ikke længere bruger. På Next House Copenhagen tilføjes hostel-logoet i de ønskede farver, og tøjet får nyt liv som arbejdsuniformer.

På denne måde bidrager vi til at forlænge tøjets levetid og reducerer samtidig ressourceforbrug og emissioner.

Bonusinfo: Vores medarbejdere får mulighed for at vælge noget tøj, de kan give et personligt touch, som de gerne vil arbejde i.



KOMMUNIKATION ER ET FÆLLES ANSVAR

- Implementering er også inddragelse
- Change management - 20 % for forandring
- Green washing og green hushing



TAK OG TID TIL
SPØRGSMÅL

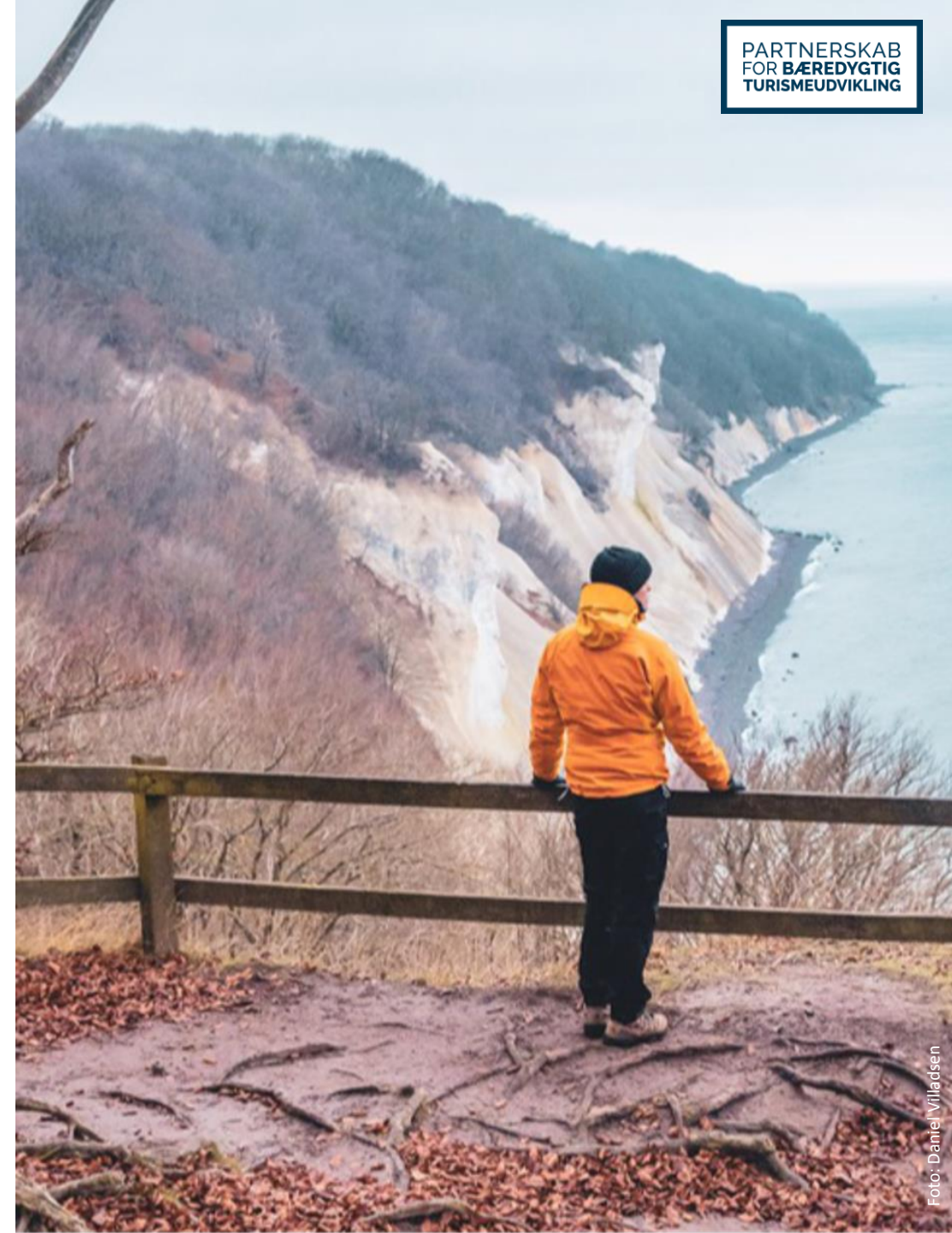


KOMMENTARER

Sammen om bæredygtig turisme i Danmark

WEBINARER: SAMMEN OM...

- 14. Aug. *Certificeringer – part 1*
- 12. Sept. *Certificeringer part 2*
- 3 okt. *Green claim and green washing*
- 28. Okt. *Klimaregnskab 2019-2021*
- 14. Nov. Grønnere feriehuse
- 5. Dec. **ESG og data**
- Jan. 25 CO2-regnskaber fra nationalt til virksomhedsniveau?
- Feb. 25 Klimaregnskab 2022



www.groenturisme.dk